

# SANTINI

i m p r u n e t a



dal 1910

progetto architettonico  
Tecton Studio Associati srl  
arch. Carlo Farroni  
arch. Ciro Cozzolino  
arch. Renato Lambiase  
arch. Stefania Ferraiuolo  
arch. Gaetano Valente  
arch. Marco Scarpato

progetto strutturale  
prof. ing. Vittorio De Benedetti  
ing. Stefano De Benedetti

fornitura sottostruttura  
Steelcover, project srl

project manager  
Gilberto Menconi

impresa costruttrice  
Gruppo Gherardi spa  
Gherardi ing. Giancarlo spa

coordinamento alla progettazione e D.L.  
Leonardo Gherardi

progetto e realizzazione impianti  
PIT srl

facciate continue in vetro  
ISA Infissi spa

progetto tecnico  
GS Engineering, ing. Ennio Grassi



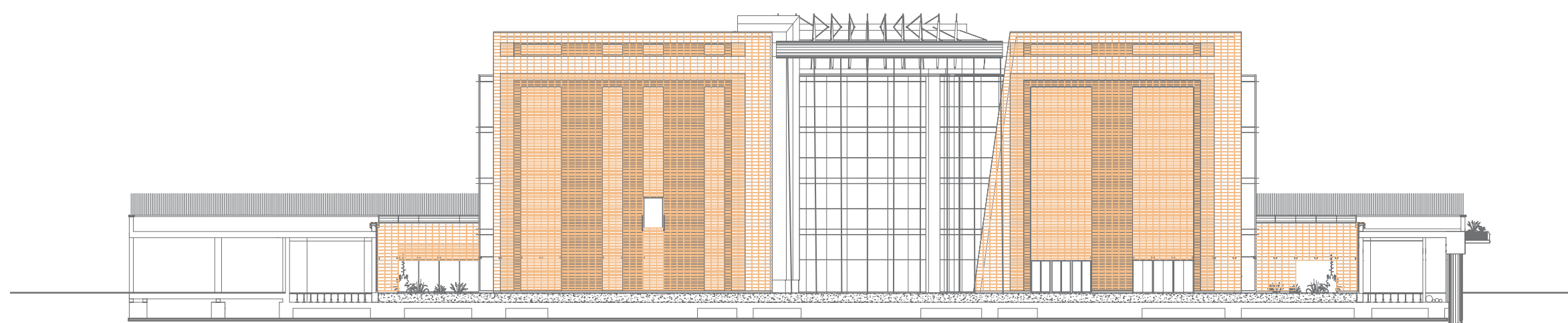
## centro direzionale

Roma

SANNINI  
a  
t  
e  
n  
u  
r  
p  
m  
i



i migliori rivestimenti in **cotto** per chi considera l'architettura un'arte



centro direzionale  
Roma



**Sannini Impruneta spa**  
Provinciale Chiantigiana, 135 - I - 50023 Ferrone - Impruneta (Fi) - telefono +39 055 207076 - fax +39 055 207021 - www.sannini.it - info@sannini.it

